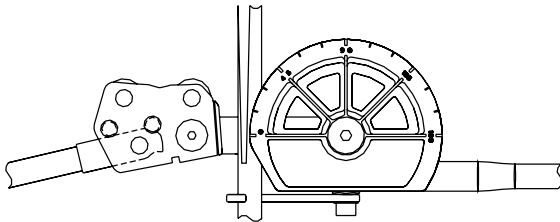
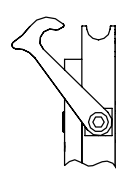


Instrukcja obsługi giętarek VBT

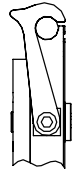
1. Podnieś wałek gnący jak pokazano na rysunku 1.
 2. Upewnij się, że hak blokujący rurę jest odsunięty (rysunek 2).
Umieść rurkę w rowku jak pokazano na rysunku 1.
 3. Zablokuj rurkę hakiem (rysunek 3).
 4. Wałek gnący ustaw jak na rysunku 4.
- Gięcie rozpocznie zbliżając do siebie rączki giętarki.



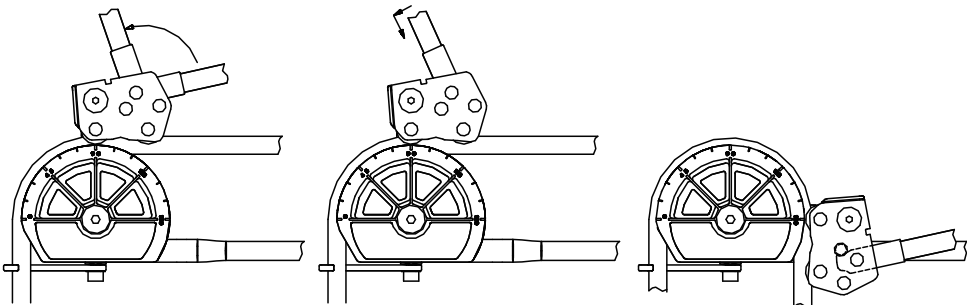
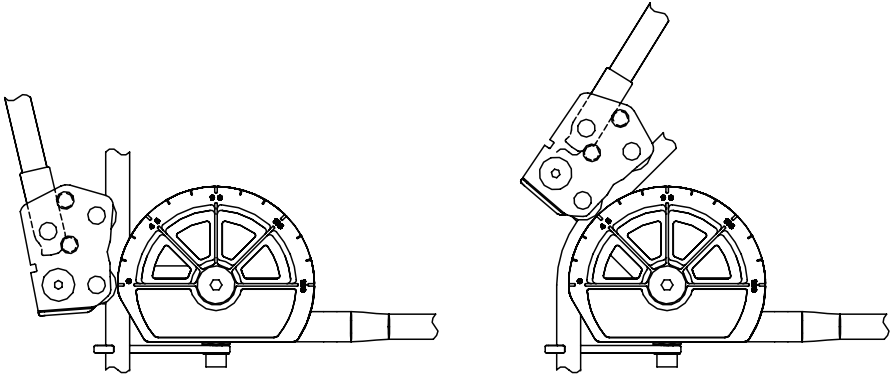
Rys.(1)



Rys.(2)



Rys.(3)



Rys.(4)